



### Robotrad-t Automatique

Diviseuse-mouleuse avec disque diviseur, grille interchangeable dans le couvercle et cycle de travail automatique à actionnement unique

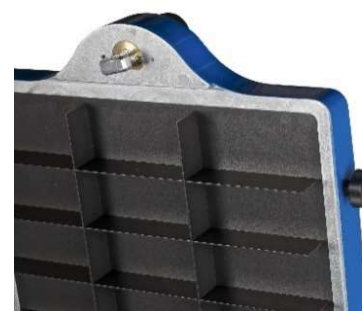
La Robotrad-t de Daub est une diviseuse hydraulique pour le pain artisanal qui a bénéficié d'un temps de pré-étalage prolongé. En utilisant une grille interchangeable à l'intérieur du couvercle, il est possible de diviser la pâte sans utiliser la moindre pression. Le moulage et le formage sont réalisés en poussant délicatement la pâte à travers la grille amovible, disponible en plusieurs versions longues, carrées, rondes et triangulaires.

Puisque la pâte sort avec sa forme définitive, elle peut être transférée immédiatement dans le four.

La position de la grille de moulage à l'intérieur du couvercle offre une sécurité absolue pour le boulanger ou n'importe quel autre opérateur. En remplaçant la grille par une plaque supérieure plate, la Robotrad-t possède toutes les fonctionnalités de la diviseuse hydraulique Robocut classique de Daub.

Les grilles de moulage sont revêtues de Téflon pour un nettoyage facile et limiter le besoin de farine pendant le processus de division. Lorsqu'elle n'est pas utilisée, la grille ou la plaque supérieure peut être placée dans un des deux supports situés des deux côtés de la machine.

Tous les modèles Robotrad-t ont une cuve de 43 x 43,5 x 12 cm pour jusqu'à 20 kg de pâte.



Sécurité absolue pour l'opérateur avec la grille interchangeable avec revêtement en Téflon à l'intérieur du couvercle.



Supports sur les deux côtés de la machine pour les plaques de pressage, les plaques supérieures ou les grilles.



Couteau diviseur en acier inoxydable de haute qualité pour des plages de poids entre 120 et 3340 g.



De série sur la Variomatic et une option intéressante sur les autres modèles : régulation variable de la pression.

### Robotrad-t Automatique

Diviseuse-mouleuse avec disque diviseur, grille interchangeable dans le couvercle et cycle de travail automatique à actionnement unique

- Pressage, division et moulage par manette ou panneau de commande tactile ; cycle de travail automatique à actionnement unique, ouverture automatique du couvercle et réduction du temps de cycle
- Levage automatique du couteau diviseur en acier inoxydable pour un nettoyage facilité
- Disque diviseur composé de segments diviseurs en ertalyte de qualité alimentaire et facilement échangeables
- Couteau diviseur et plaque supérieure en acier inoxydable de grande qualité
- Grille de moulage interchangeable avec revêtement en Téflon installée à l'intérieur du couvercle pour une sécurité maximale
- Les grilles sont retirées, changées et sécurisées en quelques mouvements simples
- Vaste gamme de grilles interchangeables avec plusieurs formes de moulage longues, carrées, rondes et triangulaires
- Deux supports de grille facilement accessibles des deux côtés de la machine
- Commutateur de sécurité et de moteur automatique pour plus d'efficacité énergétique et plus de sécurité pour l'opérateur
- Équipée de série d'une plaque supérieure interchangeable en acier inoxydable pour remplacer la grille pour une fonction de diviseuse classique

### Options

- Double disque diviseur 6/12x, 10/20x, 12/24x ou 20/40x
- Plaque supérieure en acier inoxydable avec revêtement en Téflon
- Régulation variable de la pression hydraulique
- Transformateur pour des branchements à 4 fils sans N à 400V
- Panneau en verre unique avec commandes tactiles durables pour davantage d'hygiène
- Interrupteurs de sécurité sur l'avant et panneaux latéraux amovibles
- Pied en fonte sur roulettes pour une stabilité accrue

Puissance 1,3 kW, courant triphasé, poids net 345 kg  
LxPxH 76 x 66 x 108 cm



Vaste choix de grilles avec des formes de moulage longues, carrées, rondes et triangulaires pour une grande diversité de pains artisanaux.



Couteau et anneau en acier inoxydable autour de la cuve à pâte pour moins de farine ; ainsi la Robotrad-t est encore plus robuste et hygiénique.



Poignées avant pratiques pour la protection et des déplacements faciles.

Tension	Hz	Phase	Ampères	Puissance
400 - 460 V	50 - 60 Hz	3 phases / terre / neutre	6A	1.3 kW
200 - 270 V	50 - 60 Hz	3 phases / terre	9A	1.3 kW
400 - 460 V	50 - 60 Hz	3 phases / terre	6A	1.3 kW
208 V	60 Hz	3 phases / terre	9A	1.3 kW