



Robotrad-p+

Prensa semiautomática de moldeado con placa de prensado fija y portacuadrícula lateral

Robotrad-p+ es una prensa hidráulica de moldeado equipada con una placa de prensado sintética de uso alimentario para pan artesano que se ha sometido a un largo periodo de fermentación. La Robotrad-p+ se basa en la serie Robocut y Robotrad, pero está equipada con una placa de presión en vez de un disco divisor.

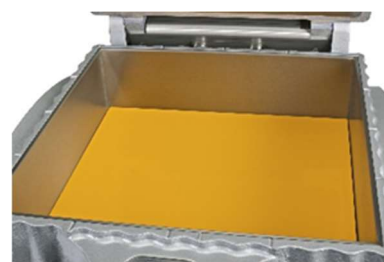
Al usar un porta cuadrícula lateral, es posible dividir la masa sin ejercer ningún tipo de presión. El moldeado se consigue moviendo la masa con cuidado a través de la cuadrícula intercambiable, que está disponible en diversas versiones largas, cuadradas y triangulares.

Cuando el portacuadrícula lateral está colocado en la posición superior, la Robotrad-p+ tiene todas las funciones de la prensa de masa y mantequilla Robopress. Para crear bloques de grasa y masa uniformes y rectangulares.

Las cuadrículas de moldeado están revestidas de teflón para una fácil limpieza y reducir la necesidad de harina durante el proceso de división. Cuando no se usen, las cuadrículas se podrán colocar en ganchos de almacenamiento a uno o ambos lados de la máquina. Los ganchos de almacenamiento podrán tener un máximo de 6 cuadrículas.

Todos los modelos Robotrad tienen un cuenco de 43 x 43,5 x 12 cm para hasta 20 kg de masa.

Nota: La imagen es de una Robotrad-p+ con mesa de soporte plegable opcional de acero inoxidable.



Placa de prensado sintética de uso alimentario con anillo de acero inoxidable alrededor del tambor para la masa para que se requiera menos harina, lo que hace que la Robotrad-p+ sea más robusta e higiénica.



Bandeja para harina práctica y extraíble con cubierta superior que se puede fijar en diversas posiciones en la máquina.



Ganchos de almacenamiento para máx. hasta 6 rejillas en uno o ambos lados de la máquina.



La regulación de presión hidráulica variable viene de serie en la Variomatic y es una opción interesante en otros modelos.

Robotrad-p+

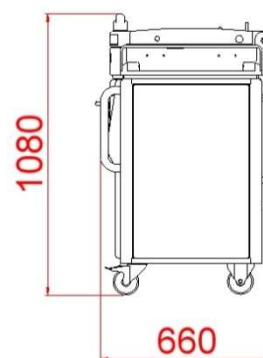
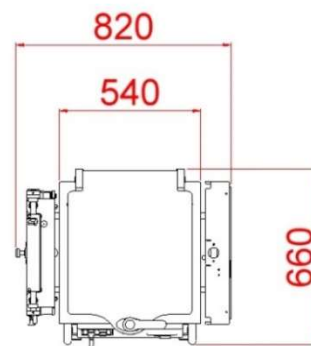
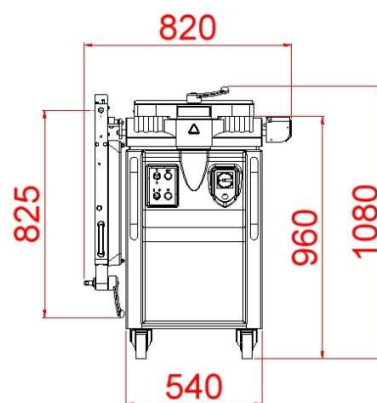
Prensa semiautomática de moldeado con placa de prensado fija y portacuadrícula lateral

- Prensa, forma y moldea mediante la palanca de mando o el panel de control táctil
- Elevación automática de la cuchilla divisora para fácil limpieza
- Placa de prensado sintética de uso alimentario y placa superior de acero inoxidable
- Motor automático e interruptor de seguridad para mayor eficiencia energética y seguridad del operador
- Construida con un sistema hidráulico especialmente diseñado para un moldeado silencioso, cuidadoso y regular
- Anillo de acero inoxidable de gran calidad alrededor del tambor para la masa para higiene extra y menos harina
- El soporte de la cuadrícula está cerrado, se puede bloquear y desbloquear con un simple movimiento natural
- Las cuadrículas de moldeado ligeras se retiran e intercambian fácilmente y se fijan de forma sencilla
- Amplia gama de distintas cuadrículas intercambiables revestidas de teflón con diversas formas de moldeado largas, cuadradas y triangulares
- El portacuadrícula se puede colocar en el lado derecho o izquierdo
- Mangos delanteros para proteger el panel de control y mayor movilidad
- Equipada con ruedas giratorias y freno

Opciones

- Placa superior de acero inoxidable revestida de teflón
- Regulación de presión hidráulica variable
- Transformador para conexiones de 4 cables sin N a 400V
- Ganchos de almacenamiento en uno o ambos lados para hasta 6 cuadrículas
- Bandeja de harina con cubierta a colocar en el lado izquierdo, derecho, delantero izquierdo o delantero derecho
- Mesa de soporte de acero inoxidable; se puede plegar por completo junto a la máquina
- Panel de cristal con controles táctiles para una higiene extra
- Interruptores de seguridad en el lado delantero y paneles laterales extraíbles
- Pie de hierro fundido sobre las ruedas para una estabilidad adicional

Potencia 1,6kW, trifásica, peso neto 370 kg
An x Pr x Al 82 x 66 x 108 cm



Tension	Hz	Fases	Amperios	Vataje
400 - 460 V	50 - 60 Hz	3 phase / ground / neutral	6A	1.6 kW
200 - 270 V	50 - 60 Hz	3 phase / ground	9A	1.6 kW
400 - 460 V	50 - 60 Hz	3 phase / ground	6A	1.6 kW
208 V	60 Hz	3 phase / ground	9A	1.6 kW